

Утверждена:
распоряжением Министерства имущественных
и земельных отношений Республики Карелия

от _____ № _____

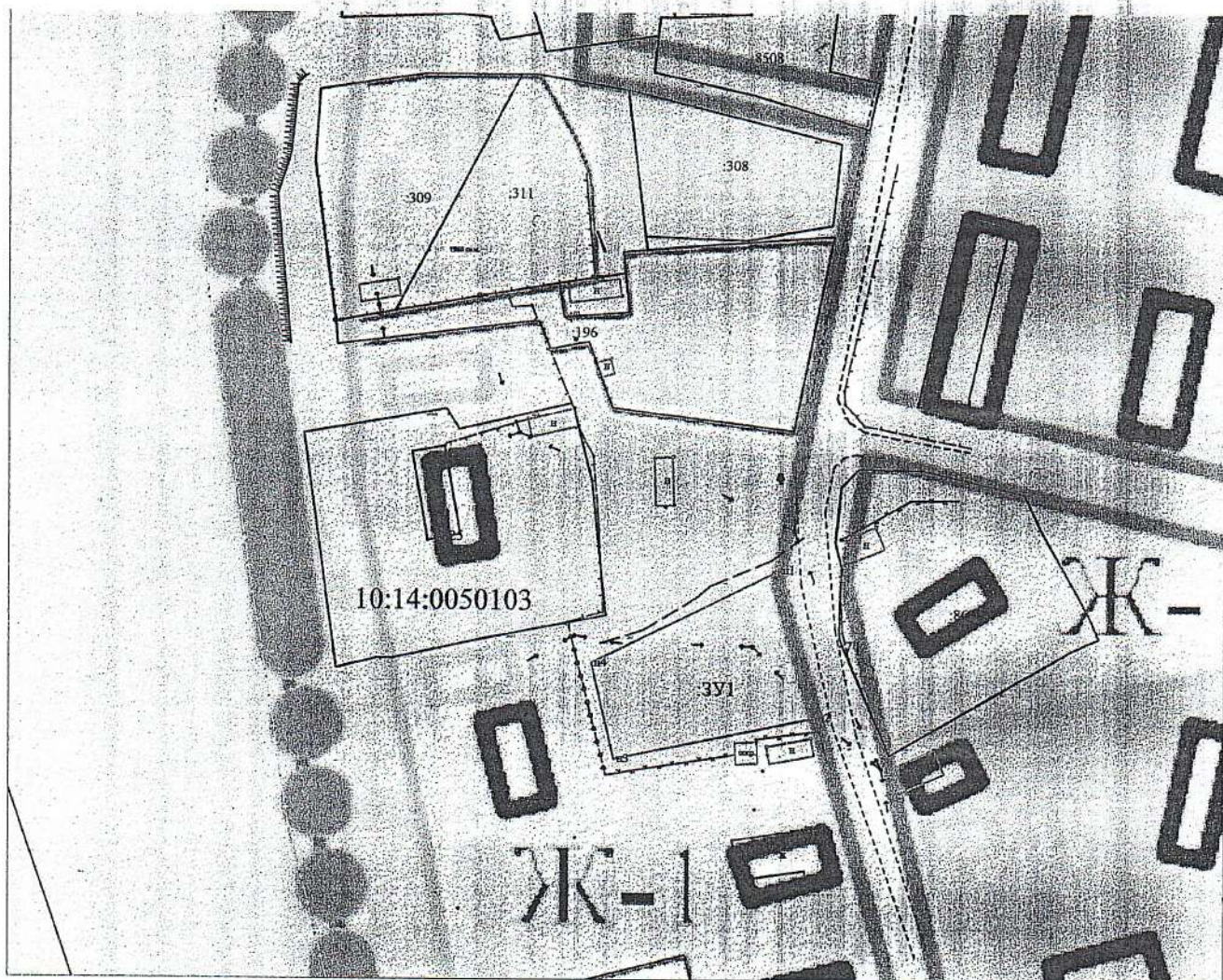
Схема расположения земельного участка или земельных участков на кадастровом плане территории

Условный номер земельного участка :ЗУ1

Площадь земельного участка 873 кв.м.

Система координат МСК-10

Обозначение характерных точек границ	Координаты, м	
	X	Y
n1	256381.80	1433500.44
n2	256354.68	1433507.08
n3	256346.87	1433469.93
n4	256364.59	1433465.76



М 1:1200

УСЛОВНЫЕ ОБОЗНАЧЕНИЯ:

- существующая часть границы, сведения в ГКН о которой достаточны для определения ее местоположения
- вновь образованная часть границы, сведения в ГКН о которой достаточны для определения ее местоположения
- существующая часть границы, сведения в ГКН о которой не достаточны для определения ее местоположения
- исходные, измененные и уточненные земельные участки
- земельные участки образованные путем раздела или выдела
- земельные участки образованные путем перераспределения, а также образованные из земель государственной или муниципальной собственности
- границы кадастрового деления
- границы муниципальных образований и (или) границы населенных пунктов
- границы земель общего пользования
- границы территориальных зон и зон с особыми режимом использования территории
- внесмасштабные знаки существующего отмежеванного и декларативного ЗУ
- внесмасштабный знак вновь образованного ЗУ